



Devenir affilié fiche d'information



Devenez partenaire affilié de Lightspeed et touchez une rémunération par lead généré. Vous pouvez générer des leads pour les systèmes de caisse pour le retail et la restauration, ou pour notre solution d'eCommerce Lightspeed.



Nous confions les activités de marketing par affiliation de Lightspeed à un partenaire bien connu : Tradetracker. Tradetracker est un acteur fort et fiable sur le marché européen de l'affiliation, et ce depuis de nombreuses années déjà. Les multiples prix qu'il a remportés parlent d'eux-mêmes. Ainsi, Lightspeed peut faire usage de la plateforme, très puissante du point de vue technique, des rapports, de l'expertise et du réseau de Tradetracker. Les supports promotionnels, les rapports et les paiements sont réglés depuis Tradetracker. L'idée du marketing par affiliation reste la même : les éditeurs renvoient les visiteurs vers fr.lightspeedhq.be par le biais d'URL personnalisées et touchent des rémunérations pour chaque lead réalisé.

Comment faire ?

1. Inscrivez-vous sur Tradetracker. Pour ce faire, [cliquez ici](#). Après avoir validé votre compte, vous pourrez visiter la plateforme sur Tradetracker.com
2. Recherchez la campagne « Lightspeed » et inscrivez-vous. Les sites Web que vous aurez inscrits auront alors le statut « En cours d'évaluation ».
3. Après acceptation, vous recevrez un e-mail vous informant que votre inscription a bien été acceptée et vous aurez accès aux supports promotionnels pour tous les produits : eCommerce, Retail et Restaurant.
4. Sous supports promotionnels, vous retrouverez les bannières et liens texte. Cliquez sur générer code, et le système créera une URL unique pour vous.
5. Grâce à ce code unique, placez le lien texte ou la bannière sur votre site Web, dans vos messages électroniques ou via tout autre canal. Lorsqu'un visiteur cliquera dessus, il sera redirigé vers fr.Lightspeedhq.be et toutes ses actions seront entièrement suivies.
6. Si un visiteur complète l'un des formulaires (Retail, Restaurant ou eCommerce), ces données seront enregistrées dans Tradetracker. Dès que nous aurons qualifié le lead comme étant sérieux, nous l'accepterons et vous recevrez la commission.

Rémunérations

Pour les leads qualifiés, nous versons les rémunérations suivantes :

Éditeur	Rémunération
Commerce électronique - général	80 €
Commerce électronique - premium	120 €
Retail - général	120 €
Retail - premium	160 €
Restaurant - général	120 €
Restaurant - premium	160 €

Segment général / premium

Les partenaires débutent dans la catégorie d'éditeurs « générale ». Lorsqu'ils ont généré au moins 8 leads qualifiés en un mois, ils passent dans la catégorie « premium » et les rémunérations sont augmentées.



Acceptation des leads

Les leads apportés sont acceptés dès qu'ils sont qualifiés par notre département Demand Generation (DG, ou génération de demande). Ce dernier sélectionne les leads sérieux et les envoie ensuite à notre département commercial.

Voici quelques-uns des points sur lesquels le département DG se fonde pour qualifier les leads :

- ▶ Exactitude des données - Nom, Entreprise, Numéro de téléphone, etc.
- ▶ Majorité
- ▶ Intérêt pour le produit - diffusion adéquate de l'information

Lightspeed se concentre principalement sur les PME. Vous trouverez ci-dessous une liste des types d'entreprise qui ne sont PAS qualifiés :

Tous les produits :

- ▶ fondation / association / but non lucratif

Lightspeed Retail :

- ▶ location
- ▶ commerces de seconde main / d'occasion
- ▶ commerces de gros
- ▶ showrooms
- ▶ entreprises qui nécessitent une balance intégrée (supermarché / commerce de produits frais)
- ▶ ventes sur les marchés

Lightspeed eCommerce :

- ▶ escorte
- ▶ distribution en fonction du code postal
- ▶ vente affilié (vendor payout)

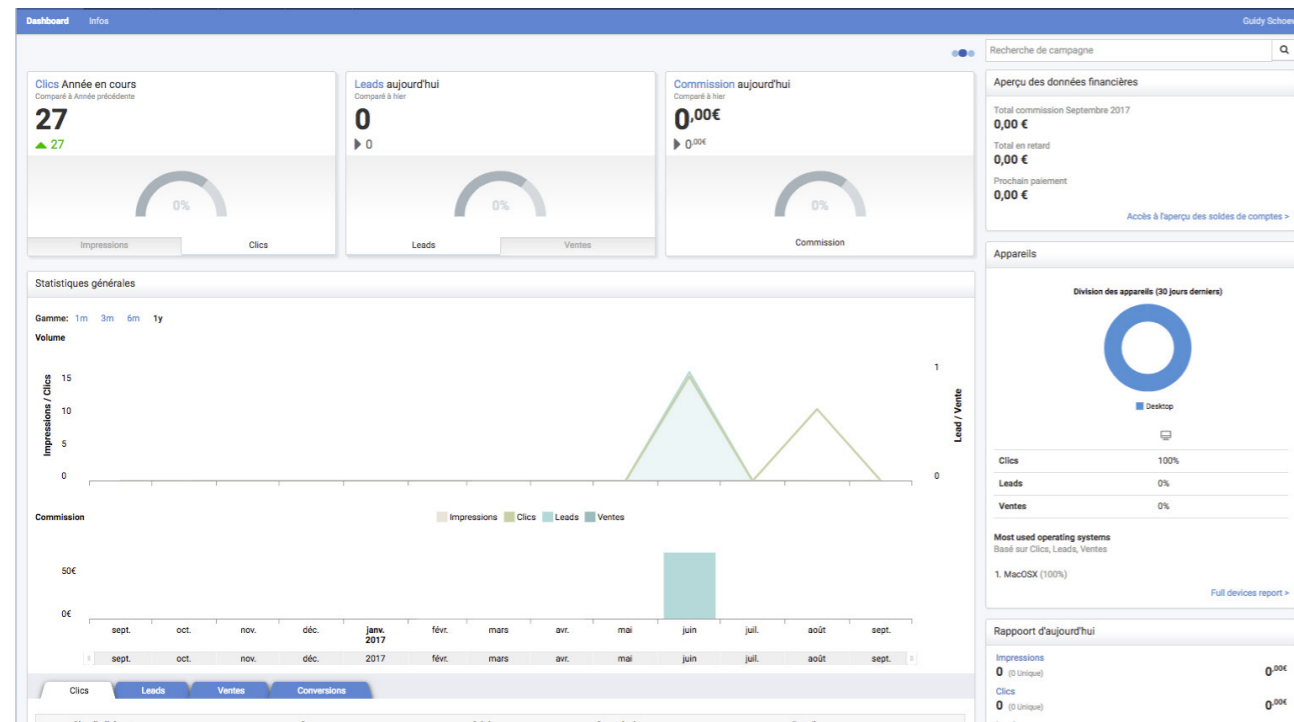
Lightspeed Restaurant :

- ▶ snack-bars (camions à frites / kebab / etc.)
- ▶ pool cafés (vente de « temps » par table)
- ▶ ventes sur les marchés
- ▶ entreprises qui nécessitent une balance intégrée (supermarché / commerce de produits frais)

Pour plus de clarté, nous n'utilisons pas de système des commissions sur ventes. Les commissions dépendent des leads qualifiés ne faisant pas encore partie de notre clientèle.

Aperçu / Rapports

Tradetracker fournit des rapports très détaillés reprenant les clics réalisés, les leads, les rémunérations, etc.

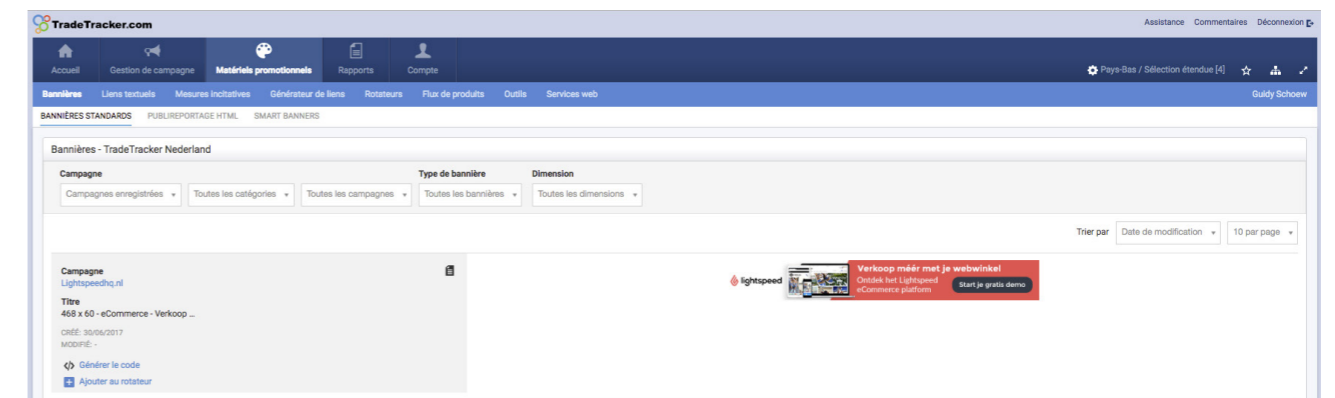


Dans la section « Rapports », il est possible d'analyser les chiffres en détail : par campagne, par supports promotionnels, par site Web, par transaction, etc. Tous les ratios nécessaires (clic/vente, clic/commission) y sont clairement repris.



Promotion - URL uniques

Sous supports promotionnels, vous pourrez retrouver toutes les bannières et tous les liens texte disponibles. En cliquant sur **générer code**, vous aurez accès à un code unique. C'est ce code que vous devrez reprendre et intégrer sur votre site Web, dans un e-mail ou sur tout autre canal. En cliquant sur le lien ou la bannière, l'utilisateur est redirigé vers la page fr.Lightspeedhq.be adéquate par redirection. Les données sont communiquées depuis cette dernière, afin que nous puissions, tout comme Tradetracker, suivre les visiteurs..



Des bannières et des liens texte standard sont disponibles. Si vous souhaitez créer un lien vers une autre page au sein de fr.Lightspeedhq.be ne se trouvant pas sous les liens texte, il est possible de créer des liens profonds. Grâce à cet outil, vous pourrez créer vous-même des liens uniques vers les pages souhaitées.

Les liens uniques peuvent être utilisés pour tous les canaux

- ▶ Sites Web
- ▶ Messagerie électronique
- ▶ Médias sociaux
- ▶ Liens directs

Paiement

Tradetracker effectue les paiements sur base mensuelle plutôt que directement depuis Lightspeed. Les factures sont disponibles sous **Compte -> Financier -> Factures**.



fr.lightspeedhq.be | +32 9 298 02 73

affiliate@lightspeedhq.com



Join the community [@lightspeedhq](https://twitter.com/lightspeedhq)